

## intervenants

**Thierry ALCOLOUMBRE** : agrégé de lettres classiques, philosophe, helléniste et hébraïsant, il est professeur associé à l'université Bar-Ilan de Tel-Aviv, où il dirige le département de littérature comparée. Auteur de *Maïmonide et le problème de la personne*, éd. Vrin, il a publié dans le n° 13 de *Perspectives*, revue de l'université hébraïque de Jérusalem, "Bible des Grecs, Mythe des Juifs ? Remarques sur les pratiques du texte dans l'Antiquité".

**Michel ATTALI** : médecin, traducteur, il a participé à de multiples colloques du Collège des Études juives, où il a également enseigné plusieurs années. Il a publié en 2010 aux éditions de l'Éclat la première traduction française du *Portail des Cieux*, de R. Abraham Cohen de Herrera, et prépare un essai sur sa pensée ainsi que la publication du *Shaarei Orah* de R. Yossef Gikatilia.

**Donatella DI CESARE** : professeuse à l'université de la Sapienza de Rome et au Collegio Rabbinico Italiano, elle a publié de nombreuses essais dans les domaines de l'herméneutique, la phénoménologie, la philosophie du langage, la philosophie juive – parmi lesquels, en langue anglaise : *Utopia of Understanding. Between Babel and Auschwitz*, éd. Suny (Albany), 2012 ; en français : *Grammaire des temps messianiques*, éd. Hermann, 2011.

**Catherine CHALIER** : philosophe, professeuse des Universités à Paris Ouest-Nanterre-La Défense. Au nombre de ses publications récentes, *Transmettre de génération en génération*, éd. Buchet-Chastel, 2008 ; *La nuit, le jour au diapason de la création*, 2009 et *Le désir de conversion*, 2011, tous deux aux éd. du Seuil ; *Kalonymus Shapiro : Rabbin au Ghetto de Varsovie*, éd. Arfuyen, 2011.

**Raphaël DRAÏ** : agrégé de science politique, Raphaël Draï est professeur émérite de l'université d'Aix-Marseille et de l'École doctorale de recherches en psychanalyse et psychopathologie (Paris VII). Parmi ses nombreux ouvrages, il a publié en 2011 : *Totem et Thora, l'énigme de l'Arbre de la connaissance du Bien et du Mal*, éd. Hermann ; *Le Pays d'avant* ; *Les Pays d'après* et *Les pays d'en haut*, tous trois aux éd. Michalon.

**Dan JAFFÉ** : maître de conférences en histoire juive à l'université Bar-Ilan et chercheur rattaché à l'UMR "Textes et Documents de la Méditerranée antique et médiévale" (université de Provence). Il a publié aux éd. du Cerf, *Le Talmud et les origines juives du christianisme*, 2007 ; *Jésus sous la plume des historiens juifs du xx<sup>e</sup> siècle*, 2009 ; et dirigé la publication en anglais du colloque du CEJ, "Rome, Athènes ou Jérusalem. D'où vient le christianisme ?" dans *Studies in Rabbinic Judaism and early Christianity, text and context*, éd. Brill, 2010.

**Shmuel TRIGANO** : professeur de sociologie à l'université Paris Ouest-Nanterre-La Défense, directeur du Collège des Études juives, il dirige la revue *Pardès*, éd. In Press. Il est l'auteur de 18 ouvrages, dont *Le Temps de l'exil*, rééd. poche, Rivages, 2005 ; *Le Judaïsme et l'esprit du monde*, éd. Grasset, 2011. À paraître prochainement aux éd. Hermann : *La nouvelle idéologie dominante. Le post-modernisme*.

## informations

Auditorium du Centre Alliance Edmond J. Safra  
6 bis rue Michel-Ange, Paris 16<sup>e</sup>.

Pour faciliter et accélérer l'accueil lors de nos manifestations,  
merci de vous inscrire au préalable, et d'adresser  
votre règlement anticipé au Collège des Études juives  
( / AIU, 45, rue La Bruyère - 75020 Paris )  
par chèque à l'ordre de l'Alliance israélite universelle.

Accueil à partir de 10h00 - PAF : 20 euros  
Renseignements : 01 53 32 88 55 / site : [www.aiu.org](http://www.aiu.org)

Président : Marc Eisenberg ; Directeur général : Jo Toledano

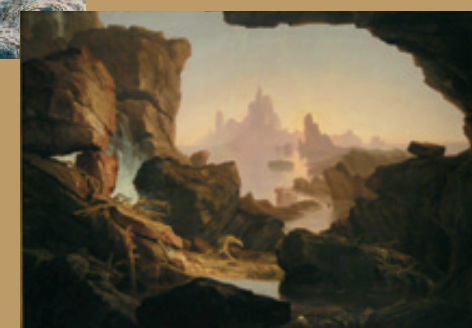


Colloque inaugural

# Ce que le judaïsme sait de la fin du monde



"Lève-toi, va à Ninive, la grande ville..." (Jonas, 3.2)



Thomas Cole, *Le Partage des eaux du Déluge*, huile sur toile, 1829, Smithsonian American Art Museum., Washington D.C.

Dimanche 18 novembre 2012  
Auditorium du Centre Alliance Edmond J. Safra

# Ce que le judaïsme sait de la fin du monde

C'est la pensée prophétique de la Bible qui a développé de façon unique une pensée de la fin des temps, les "temps messianiques" ou "le monde qui vient", conjuguant à la fois un scénario événementiel et une philosophie éthique, inscrivant dans le bouleversement historique, voire cosmique, un enjeu spirituel et moral engageant toute l'humanité.

Notre colloque mettra l'accent sur le scénario événementiel. Quels événements sont censés devoir conduire à "la fin des temps" ? Comment de tels événements, les personnages censés en être les acteurs, les enjeux historiques censés se jouer, ont-ils pu se voir liés à une finalité morale et spirituelle ? Et quelle est-elle exactement ?

Les événements prévus sont à la fois flous et très précis (noms de lieux, de personnages, etc) ; comment penser cet alliage ? Y a-t-il là un modèle dans lequel différentes générations, différentes configurations historiques, voire différentes religions ont pu reconnaître leur propre temps ? C'est à toutes ces interrogations que notre colloque est consacré.

Accueil à partir de 10 heures



**CENTRE ALLIANCE**  
EDMOND J. SAFRA  
6 BIS, RUE MICHEL-ANGE  
75016 PARIS

réalisation : Tal Aronzon

## Présentation

10h30-10h45 Shmuel TRIGANO  
*Y a-t-il un scénario des temps messianiques ?*

## Comment parler des temps messianiques ?

10h45-11h15 Donatella Di CESARE  
*Le langage de la fin du monde.*

11h15-11h45 Catherine CHALIER  
*Comment parler du « monde qui vient » ?*

11h45-12h15 Shmuel TRIGANO  
*La nature du personnage messianique.*

### DÉBAT & PAUSE

## Les événements messianiques

14h30-15h00 Thierry ALCOLOUMBRE  
*Un cauchemar nécessaire ? Gog et Magog dans la pensée du rav Tsaddoq haCohen de Lublin.*

15h00-15h30 Michel ATTALI  
*Ishmaël, le cinquième royaume.*

### DÉBAT & PAUSE

## Le bouleversement de la nature

16h15-16h45 Dan JAFFÉ  
*Famine, détresse et bouleversement des valeurs : les étapes de la rédemption.*

16h45-17h15 Raphaël DRAÏ  
*La résurrection des morts.*

### DÉBAT & FIN